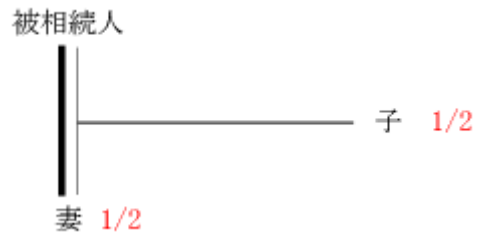


## 法定相続分の具体例

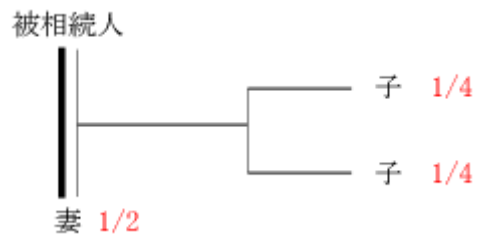
例1) 配偶者と子(第1順位)1人が相続する場合

**配偶者 1/2 : 子 1/2**



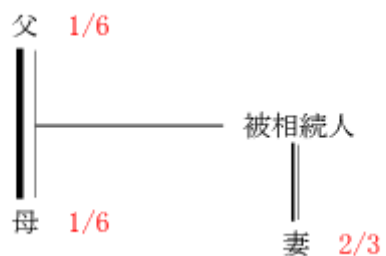
例2) 配偶者と子(第1順位)2人が相続する場合

**配偶者 1/2 : 子 1/4 ずつ**



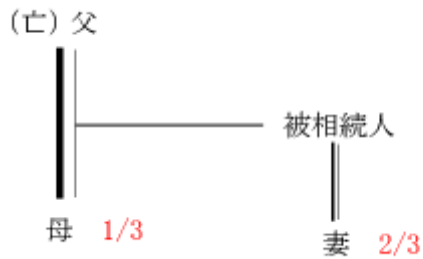
例3) 配偶者と直系尊属である両親(第2順位)が相続する場合

**配偶者 2/3 : 直系尊属 1/6 ずつ**



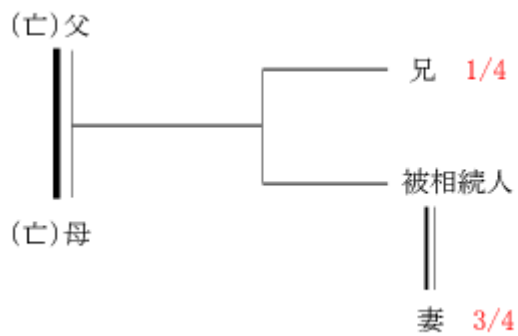
例4) 配偶者と直系尊属である母親(第2順位)が相続する場合

**配偶者 2/3 : 直系尊属 1/3**



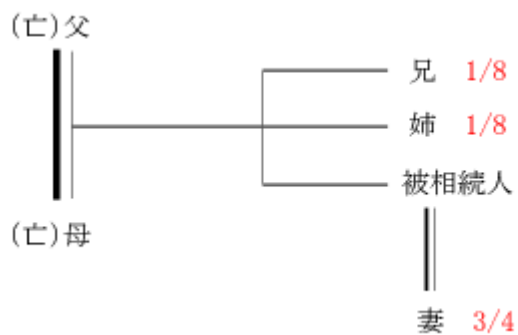
例5) 配偶者と兄弟姉妹(第3順位)の1人が相続する場合

**配偶者 3/4 : 兄弟姉妹 1/4**



例6) 配偶者と兄弟姉妹(第3順位)の2人が相続する場合

**配偶者 3/4 : 兄弟姉妹 1/8 ずつ**



例7) 配偶者と子(第1順位)2人のうち1人がすでに死亡し、  
被相続人の孫(代襲相続人)2人が相続する場合

**配偶者 1/2 : 子 1/4 : 孫 1/8 ずつ**

